



# ΤΟ ΚΛΙΜΑ ΑΛΛΑΖΕΙ

## ΟΜΑΔΑ ΕΡΕΥΝΗΤΩΝ

Η ομάδα των ερευνητών συγκεντρώνει στοιχεία, μελετάει και βγάζει συμπεράσματα για την κλιματική αλλαγή

### Α. Μελετήστε και ενημερωθείτε

Το 2015, 190 ηγέτες από όλον τον κόσμο ενέκριναν την Ατζέντα 2030 για τη βιώσιμη ανάπτυξη. Οι στόχοι για τη βιώσιμη ανάπτυξη αποτελούν μία παγκόσμια δέσμευση για τους ανθρώπους, τον πλανήτη και την ευημερία. Κάντε έρευνα και βρείτε τους 17 στόχους του ΟΗΕ και καταγράψτε τους εδώ:

- 01 Μηδενική φτώχεια
- 02 Μηδενική πείνα
- 03 Καλή υγεία και ευημερία
- 04 Ποιοτική εκπαίδευση
- 05 Ισότητα των φύλων
- 06 Καθαρό νερό και αποχέτευση
- 07 φτηνή και καθαρή ενέργεια
- 08 Αξιοπρεπείς εργασία και οικονομική ανάπτυξη
- 09 Βιομηχανία, καινοτομία και υποδομές
- 10 Λιγότερες ανισότητες
- 11 Βιώσιμες πόλεις και κοινότητες
- 12 Υπεύθυνη κατανάλωση και παραγωγή
- 13 Δράση για το κλίμα
- 14 Ζωή στο νερό
- 15 Ζωή στην στεριά
- 16 Ειρήνη, δικαιοσύνη και ισχυροί θεσμοί
- 17 Συνεργασία για τους στόχους

### Β. Γίνετε δημοσιογράφοι και πάρτε συνεντεύξεις

1. από 1 συμμαθήτριά/ή σας
2. από 1 καθηγήτριά/ή του σχολείου
3. από 1 μέλος της οικογένειάς ή φίλη/ο σας

Τι γνωρίζουν για την κλιματική αλλαγή;

<p><b>α. Ποιο είναι το πρώτο πράγμα που σκέφτεστε όταν ακούτε τον όρο «κλιματική αλλαγή» ;</b></p> <p>Τρύπα του όζοντος</p> <p><b>1.α</b></p>	<p><b>β. Ποια δραστηριότητα της καθημερινότητας σας θεωρείτε ότι επιβαρύνει το περιβάλλον;</b></p> <p>Τα καυσάκια από τα αμάξια</p> <p><b>1.β</b></p>	<p><b>γ. Πόσο θα αυξηθεί η στάθμη του νερού της θάλασσας στα επόμενα 50 χρόνια; Ποιες περιοχές πιθανόν να εξαφανιστούν;</b></p> <p>Θα αυξηθεί κατά 8, 5 εκατοστά, υπό κανονικές συνθήκες .</p> <p><b>1.γ</b></p>	<p><b>δ. Μοιραστείτε μαζί μας κάτι που κάνετε στην καθημερινότητά σας για το καλό του πλανήτη</b></p> <p>Ανακύκλωση</p> <p><b>1.δ</b></p>
<p><b>2.α</b></p> <p>Αύξηση θερμοκρασίας</p>	<p><b>2.β</b></p> <p>Η χρήση πλαστικού</p>	<p><b>2.γ</b></p> <p>Πιθανές περιοχές που θα έχουν εξαφανιστεί μέσα στα επόμενα 50 χρόνια είναι οι Μαλβίδες, ο Κοραλλιογενής ύφαλος της Μπελιζ, το Cerro Rico, το Ποτόζι, η Βολιβία, οι Μαλβίδες και άλλες πολλές περιοχές.</p>	<p><b>2.δ</b></p> <p>Μείωση νερού και ηλεκτρικού ρεύματος</p>
<p><b>3.α</b></p> <p>Καταστροφή του πλανήτη</p>	<p><b>3.β</b></p> <p>προϊόντα μιας χρήσης</p>	<p><b>3.γ</b></p> <p>Λιώσιμο των πάγων</p>	<p><b>3.δ</b></p> <p>κατανάλωση βιολογικών προϊόντων</p>

### Γ. Συγκρίνετε και αξιολογήστε

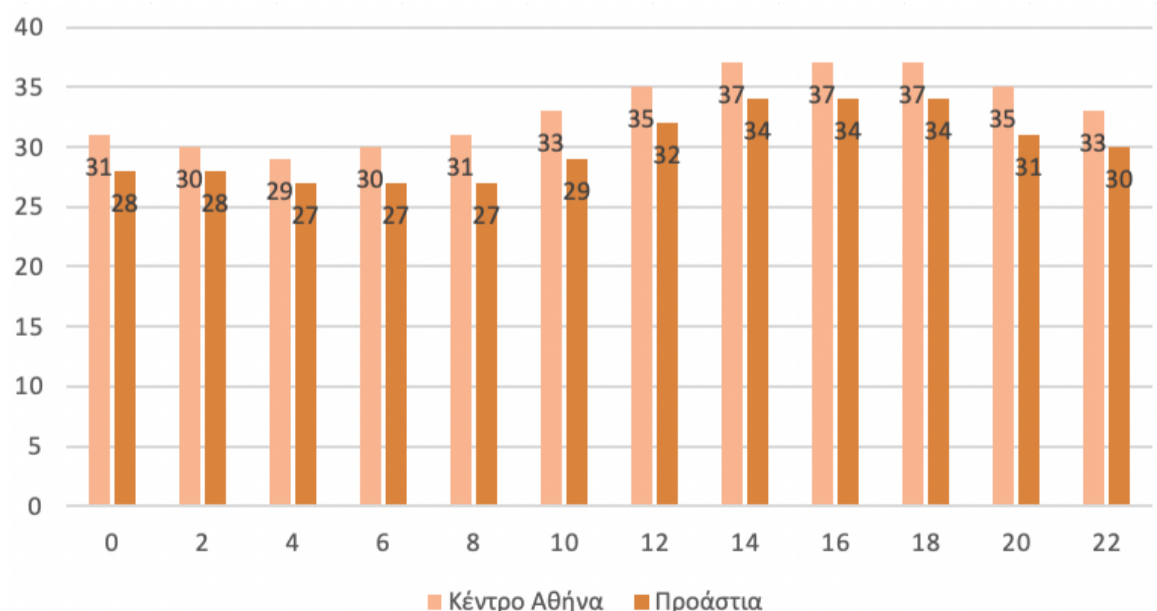
1. Μελετήστε το φαινόμενο της αστικής θερμικής νησίδας στην Αττική. Παρακάτω δίνονται οι θερμοκρασίες ανά δώρο της ημέρας 31/07/2020, από δύο σταθμούς του Εθνικού Αστεροσκοπείου Αθηνών, στο Κέντρο της Αθήνας (Αμπελόκηποι) και σε ένα προάστιο (Παλαιά Πεντέλη).

2. Σχεδιάστε το διάγραμμα της θερμοκρασίας κατά τη διάρκεια της ημέρας στις δύο περιοχές. Χρησιμοποιήστε διαφορετικό χρώμα για κάθε περιοχή.

#### Τι παρατηρείτε;

- α.** Σε ποια περιοχή είναι μεγαλύτερη η θερμοκρασία;
- β.** Ποιες ώρες παρατηρείται μεγαλύτερη θερμοκρασιακή διαφορά;
- γ.** Γιατί υπάρχει αυτή η διαφορά στη θερμοκρασία;

Ώρα Σταθμός	00:00	02:00	04:00	06:00	08:00	10:00	12:00	14:00	16:00	18:00	20:00	22:00
Κέντρο Αθήνας	31	30	29	30	31	33	35	37	37	37	35	33
Προάστιο	28	28	27	27	27	29	32	34	34	34	31	30



- α.** Στο κέντρο της Αθήνας
- β.** Κέντρο Αθήνας : 16:00 έως 18:00 Προάστια: 14:00 έως 18:00
- γ.** Λόγω της απόστασης της από τον Ισημερινό, την θάλασσα και την ώρα